

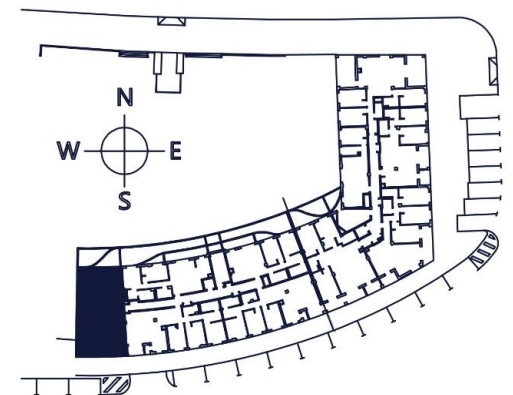


RESIDENCIAL

FINCA LA TORRE

Bloque B

Vivienda: 2º, 3º H.



Superficie útil: 83,76 m²

1 Salón, cocina, comedor: 34,45 m²

2 Hall/Distribuidor: 8,86 m²

3 Baño 1: 3,37 m²

4 Baño 2: 3,55 m²

5 Dormitorio 1: 13,12 m²

6 Dormitorio 2: 9,87 m²

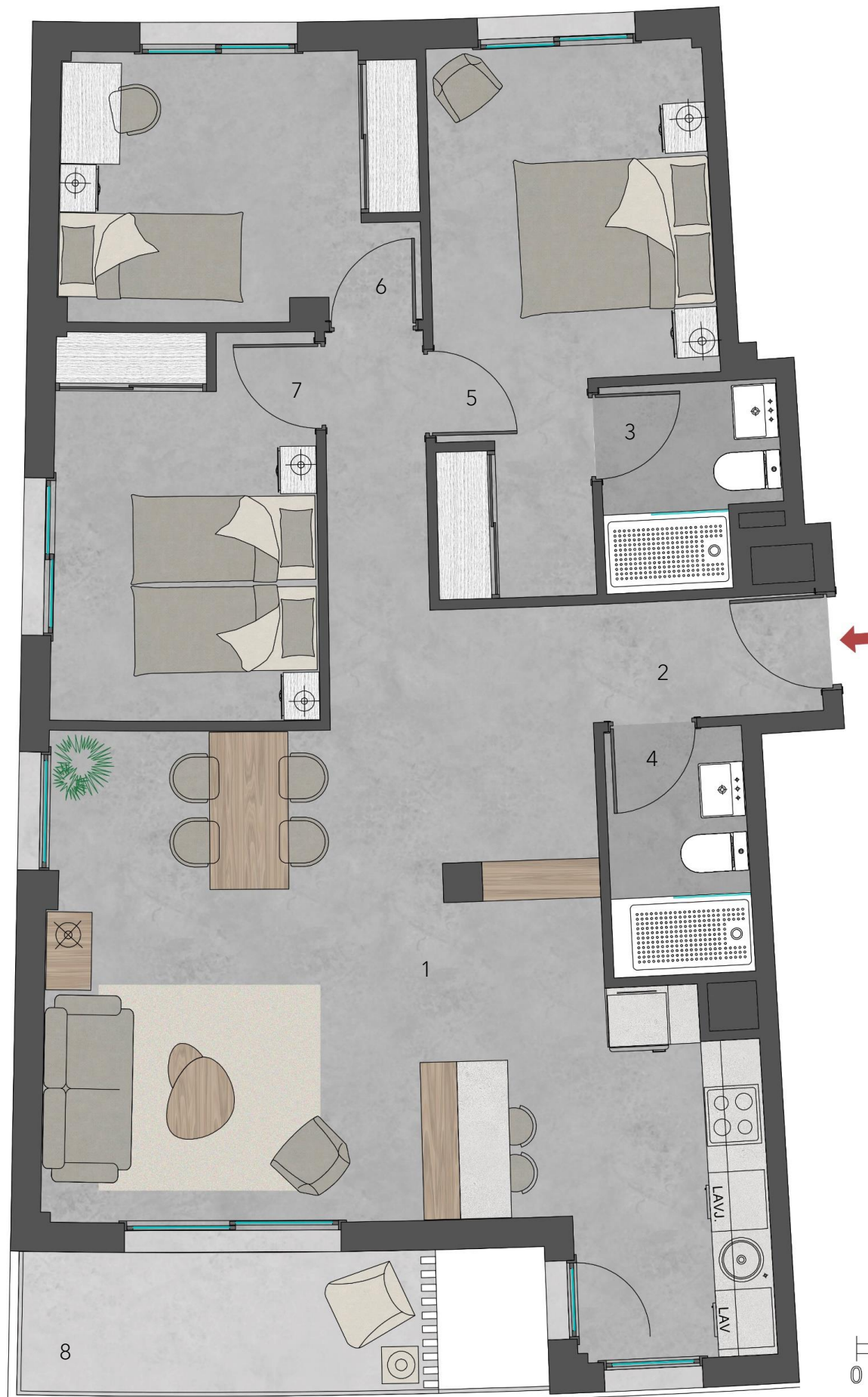
7 Dormitorio 3: 10,54 m²

8 Terraza: 5,74 m

Superficie construida:

Vivienda : 97,67 m²

Vivienda + Terraza : 103,97 m²



Escala grafica



“ Este documento no tiene valor contractual, siendo meramente informativo.”