

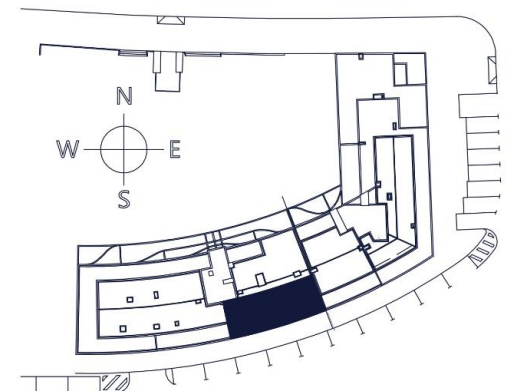


RESIDENCIAL

**FINCA  
LA TORRE**

**Bloque B**

**Vivienda: 4º G.**



**Superficie útil: 65,72 m<sup>2</sup>**

1 Salón, cocina, comedor: 34,03 m<sup>2</sup>

2 Distribuidor: 1,24 m<sup>2</sup>

3 Baño 1: 3,59 m<sup>2</sup>

4 Baño 2: 2,89 m<sup>2</sup>

5 Dormitorio 1: 12,31 m<sup>2</sup>

6 Dormitorio 2: 11,66 m<sup>2</sup>

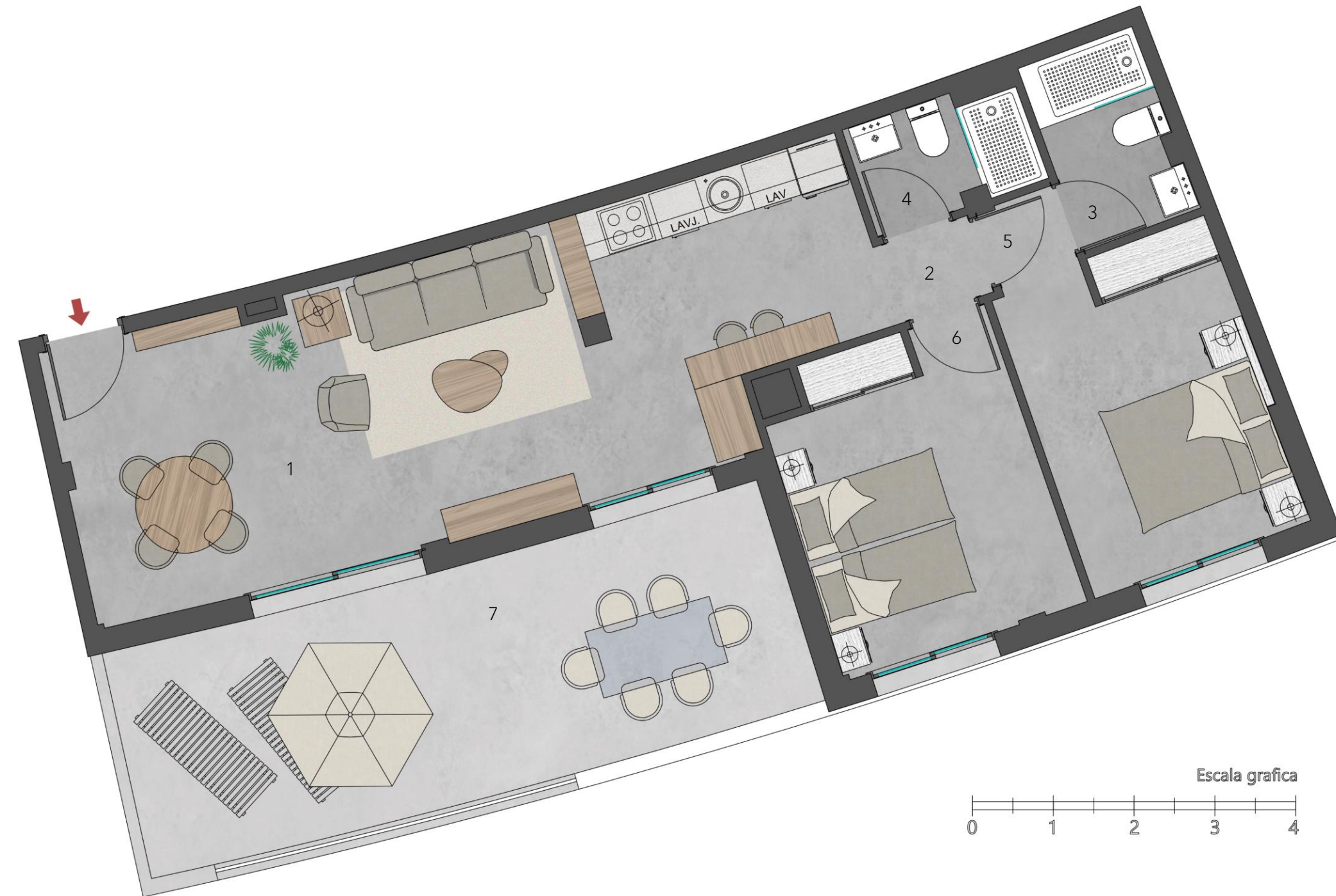
7 Terraza: 24,26 m<sup>2</sup>

**Superficie construida:**

Vivienda : 77,01 m<sup>2</sup>

Vivienda + Terraza : 102,79 m<sup>2</sup>

“ Este documento no tiene valor contractual, siendo meramente informativo.”



Escala grafica

